



TRAVAUX ET ENTRETIEN SENTIERS DE RANDONNÉE

AVEYRON ET DÉPARTEMENTS ALENTOURS



- > Diagnostic état des sentiers
- > Entretien végétation
- > Entretien équipements
- > Entretien signalétique
- > Exécution des travaux

NOTRE ÉTAT D'ESPRIT



Accompagnateurs en Montagne nous arpentons quotidiennement les sentiers de randonnées du territoire.

En 2024 nous avons réalisé plus de cinq cents journées d'accompagnement en randonnée, de l'Aubrac au Larzac et des Monts de Lacaune au Mont Aigoual. Forte de 30 ans d'existence, la Maison des Accompagnateurs s'implique aujourd'hui davantage dans le développement du territoire en proposant des prestations de création, d'entretien et de sécurisation des sentiers.

Notre région est nationalement reconnue riche et unique pour sa biodiversité, son patrimoine et son caractère. Le tourisme estival y est florissant grâce à un climat favorable et à l'engouement du public pour les activités de pleine nature dont la randonnée, le VTT ou le trail.

Dans une optique de sécurité et de qualité, il est nécessaire de sécuriser les sentiers et de les baliser. Prévenir le risque d'accidents, de chutes ou d'égarement est notre priorité. Utilisateurs professionnels permanents de ces chemins, nos guides ont une certaine expertise sur la qualité de ceux-ci ainsi que sur le comportement des usagers.

NOTRE PHILOSOPHIE : SÉCURISER, VALORISER, TRANSMETTRE



Thibault, son équipe, et leurs prestataires partagent les mêmes convictions : conserver l'identité de notre territoire et valoriser notre savoir-faire. Avec une quinzaine de guides de moyenne montagne, nous faisons découvrir cette région aux randonneurs, vététistes, familles et groupes scolaires. L'entretien des sentiers est une suite logique de notre engagement.



NOS COMPÉTENCES ET QUALIFICATIONS



Nos compétences et notre diplôme d'Accompagnateurs en Montagne nous permettent d'assurer l'entretien des sentiers. À cela s'ajoute l'expertise personnelle de chaque membre de l'équipe qui enrichit ces nouveaux services.

Thibault Bascoul, responsable, a débuté sa formation par un Bac technologique « Aménagement du Territoire », suivi d'un BTS « Gestion et Protection de la Nature », d'une licence « Gestion des Risques », et d'un Master 2 en Ingénierie Sécurité.

D'autres membres de l'équipe sont cordistes, architectes, pompiers ou agriculteurs. Ces parcours complémentaires nous permettent de proposer des prestations adaptées et de grande qualité.



NOS SERVICES EN ENTRETIEN ET EN RÉNOVATION



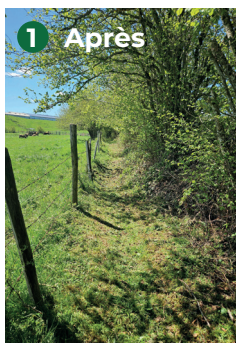
La Maison des Accompagnateurs propose la maîtrise d'œuvre dans ces prestations clés en main :

- > **DIAGNOSTIC DES SENTIERS :**
Evaluation de l'état des chemins, équipements et balisages.
- > **VEILLE DES SENTIERS :**
Surveillance et localisation des anomalies constatées.
- > **TRAVAUX D'ENTRETIEN COURANT :**
Fauchage, élagage, débroussaillage, abattage, nettoyage, réfection légère, gestion des eaux.
- > **CRÉATION DE SENTIERS :**
Ouverture de chemins et implantation de nouvelles pistes.
- > **ENTRETIEN DES ÉQUIPEMENTS :**
Contrôle, réparation, pose et dépose de structures (passages, main courante, passerelles).
- > **SIGNALÉTIQUE :**
Nettoyage, contrôle, remise en état, pose de panneaux pédagogiques ou saisonniers.
- > **COORDINATION DE TRAVAUX SPÉCIFIQUES :**
Gestion de prestataires extérieurs, hélicoptère ou artisans ferronniers, et contrôle de l'impact environnemental.
- > **TOPOGUIDES ET CARTOGRAPHIE :**
Création de topoguides, sentiers pédagogiques ou parcours d'orientation.

EXEMPLES DE RÉALISATIONS



- 1 DÉBROUSSAILLAGE DE SENTIERS, avant/après visible et praticable immédiatement.
- 2 INSTALLATION DE PANNEAUX INFORMATIFS avec scellement discret.
- 3 MISE EN PLACE ET SCÈLLEMENT de passages de clôtures pour sécuriser les espaces.
- 4 BALISAGE ET PANNEAUTIQUE.
- 5 TRANSPORT DE MATÉRIAUX en zone difficilement accessible pour installation de plateforme, passerelle...
- 6 CRÉATION VISUELLE topoguide et cartographie.



UN
PARTENAIRE
DE CONFIANCE
POUR TOUS
VOS PROJETS



N'hésitez pas à nous contacter, nous étudierons vos projets et adapterons nos compétences à vos besoins.

Maison des Accompagnateurs

Thibault Bascoul-Roubeau

Liaucous - 12720 Mostuejols - Tél. : **06 79 72 88 75**

Mail : maisondesaccompagnateurs@gmail.com

Site : maison-des-accompagnateurs.fr

